

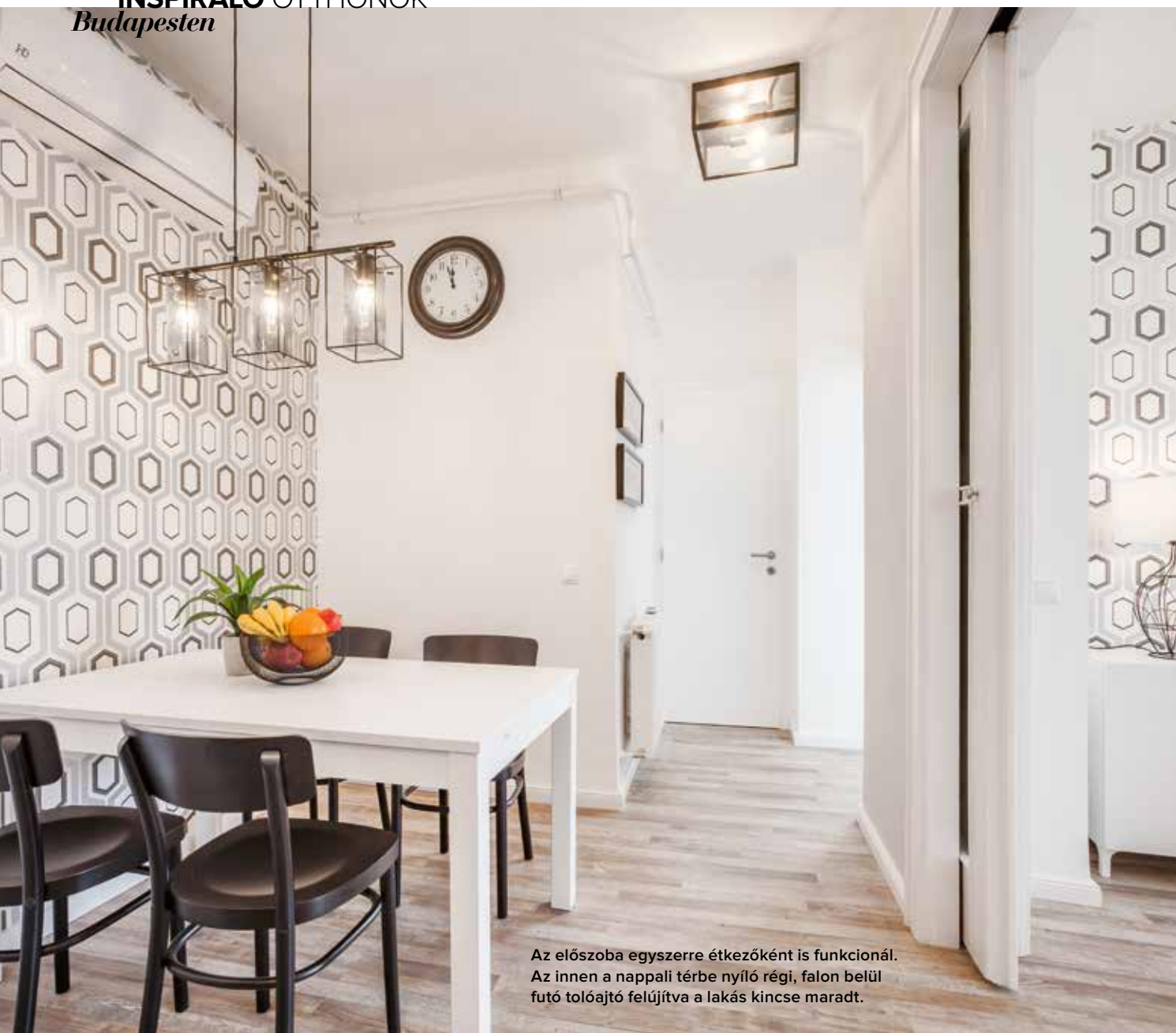
LETISZTULT SZÜRKE, *vidító sárgákkal*

„Kiváló adottságokkal rendelkező lakásokban minden álom megteremthető.” – nyugtatta meg az első találkozáskor Fest Kriszta lakberendező a fiatal megrendelőket: voltak jól alakítható terek, fények és egy csodás terasz...

SZÖVEG **FEST KRISZTINA** FOTÓ **FENYVESI ZOLTÁN**



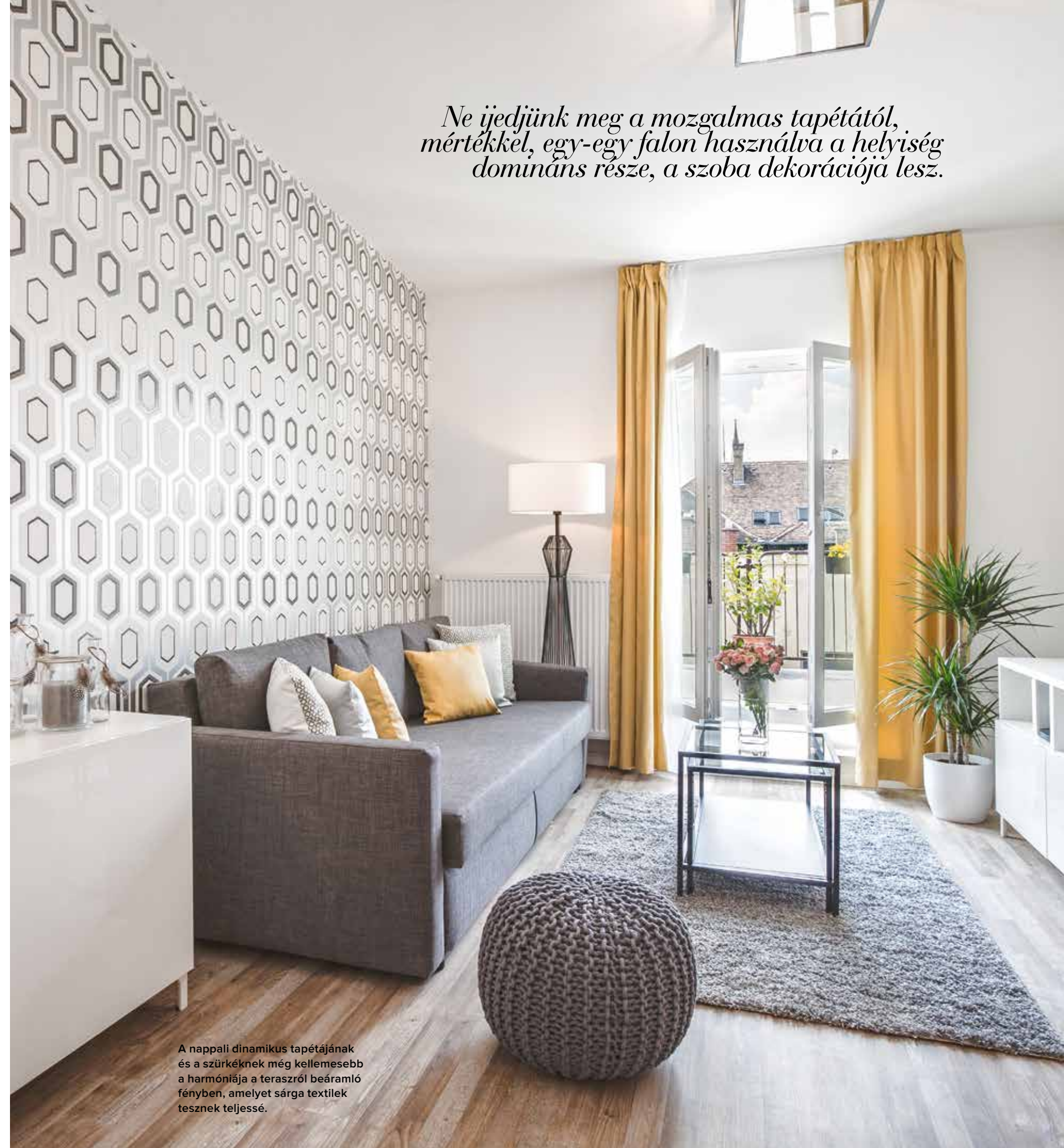
A lakásban minden felesleges falat kibontva kaptunk egy élhető, barátságos konyha/nappali teret, amelyet egy kellemes reggelizőpult választ el egymástól.



Az előszoba egyszerre étkezőként is funkcionál. Az innen a nappali térbe nyíló régi, falon belül futó tolóajtó felújítva a lakás kincse maradt.

Az első találkozás az új megbízókkal és az átépítésre váró otthonnal mindig meghatározó. A sok esetben kaotikus és zezugos helyiségek ellenére legtöbbször már az igények átbeszélésekor látom a végeredményt. Így volt ez ebben a munkában is, ahol a tervezési feladat két hálószoba kialakítása, illetve élhető terek megteremtése volt az eredeti alaprajz szerinti különálló konyhából, nappaliból nyíló hálószobákkal és étkezővel, egy kádas fürdőszobából és egy mindenre alkalmas előszobából. Sok-sok falbontás után egyes ajtónyílások befalazásával és új falak megépítésével a térszervezés gyorsan látványossá vált. A kádas fürdőből zuhanyzós fürdő született, a konyha a nappalival közös térbe épült be, természetesen belesimulva annak stílusába. A konyhából nyíló kis

előteres hálószoba kialakításánál ügyeltem, hogy a konyha ebből az irányból is fényhez juthasson egy, a szobaajtó fölé beépített savmárt üvegpnelel keresztül. A lakásban található rengeteg kémény és pillér ellenére sikerült jól funkcionáló konyhát is betervezi. A burkolatok, színek választásában abszolút szabad kezet kaptam. Mivel a konyha dekorációja azonos a fürdőszobában is használt vegyes mintázatú, szürke hatszögű burkolattal, a konyhafrontok egyszerű fehér színűek lettek. A hangulatos étkező az előszobába került, tapétás fala a nappaliéval azonos, míg a hálószobák látványát ugyanennek a tapétának a sárga változata teszi finomná. A tapéta hexamintázata a fürdőszoba és vécéhelyiség hidegburkolataiban is megjelenik, utóbbi remek párosítás a letisztultságot sugárzó fényes metrócsempével. »



Ne ijedjünk meg a mozgalmas tapétától, mértékkel, egy-egy falon használva a helyiség domináns része, a szoba dekorációjá lesz.

A nappali dinamikus tapétájának és a szürkéknek még kellemesebb a harmóniája a teraszról beáramló fényben, amelyet sárga textilek tesznek teljessé.



A letisztult és nyugalmat árasztó hálószoba legfőbb hangulati eleme a tapéta. Az olvasólámpák és fésülködőasztal kiegészítői ebben a szobában is feketék.



Designdock – a megfelelő hely elindulni akár egy hasonló, akár egy teljesen új felé, életre keltve egy ötletet, megvalósítva egy álmot. A munkáimból fakadó büszkeség sarkall a továbbfejlődésre, hogy mindig a legjobbat nyújtsam megrendelőimnek.

Fest Krisztina lakberendező www.designdock.hu

A fürdőben, akár csak a lakás többi helyiségében, a szürkék-fehérek a meghatározóak. A hexamintás szürke burkolat és a fehér csempe találkozása nem más, mint az izgalom és a nyugalom összeolvadása.



» A lakás színvilágára a főként fehér falak, valamint a szürke különböző árnyalatai, e mellett a kevés fekete és sárga jellemző. A néhol használt hűvös feketét a megnyugtató szürke és a fáhatású laminált padló kiválóan ellensúlyozza. A lámpatestek kiválasztásánál a rendhagyóbb fekete és főleg szögletes vonalak felé orientálódtam. Az átlátszó lámpatestek dizájn izzóikkal még látványosabbakká váltak. A komplett kivitelezési munkák közel két hónap alatt, csapatomtól megszokott kiváló minőségben zajlottak. Ami pedig nekem, lakberendezőnek a legfontosabb, a végeredménnyel elégedett megbízók, akiket olyan lakás várja haza, amelyben imádnak otthon lenni, amely maximálisan kiszolgálja és boldoggá teszi őket. ♦

A fürdőszobában felfutó hatszögletű, szürke mintás burkolat izgalmassá teszi a hangulatot, a fényes fehér metrócsempe és a magas fényű fehér mosdószekrény pedig szinte átélélik az egészet.

NÍVÓSAROK

Lakberendezés, styling Fest Krisztina Designdock Kft. 1172 Budapest, Abaliget utca 106. Tel.: 70/274 3188 www.designdock.hu
Fal- és padlóburkoló lapok, Hansgrohe csaptelepek, metro csempe, zuhanykabin Bau-Styl Fürdőszobaszalon 2220 Vecsés, Fő út 2/C
Tel.: 29/355 709, 70/379 9873 www.bau-styl.hu/furdoszobaszalon