

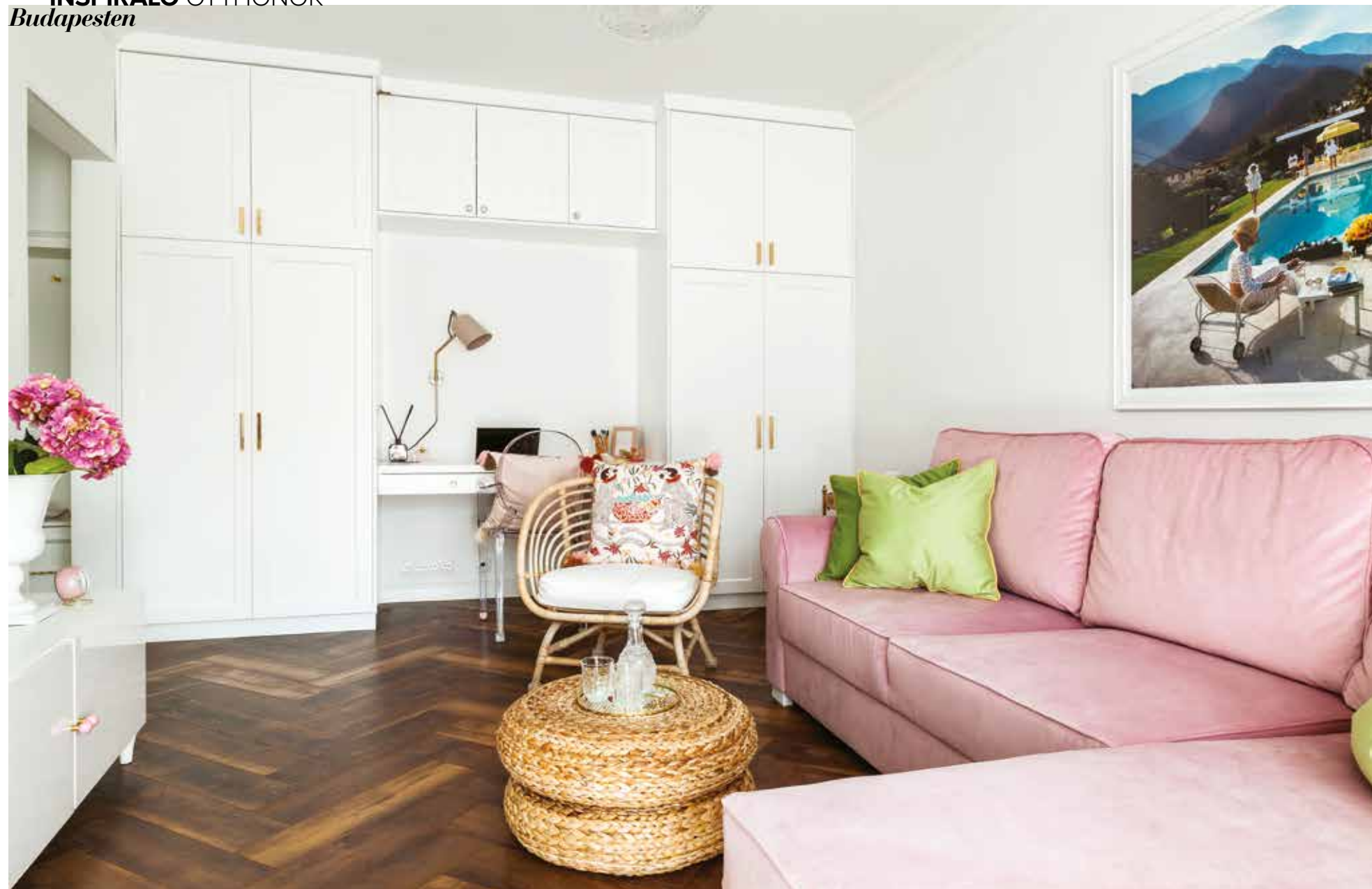
A nappali sarkában hívogató rózsaszín bársony kanapé, fölötté Slim Aarons híres „Poolside Glamour” Palm Springs-i fotója. Ez a hangulat, színvilág az egész lakás stílusának meghatározója.

JÁTÉK *a színekkel*

Elsőre talán zavaró is számunkra a nem hétköznapi színekavalkád, ám mire körbejárjuk a lakást, egyértelmű, hogy ez egy más kultúra stílusa. Nem véletlen, tulajdonosa több mint húsz éve él Amerikában.

SZÖVEG **FEST KRISZTINA** FOTÓ **JURASSZA ZSÓFIA**





Egy több mint húsz éve Saint Louis-ban élő, negyvenes éveiben járó kétgyermekes magyar anyuka kért fel budapesti másfél szobás panellakásának teljes tervezésére, és a kivitelezési munkák lebonyolítására kollégáimmal. A lakberendezői munkát távtervezésben kezdtem el, a lakás alaprajzán annyit változtatva, hogy a konyha egyik falát kivéve közvetlen kapcsolatot teremtettem az előszobával. A tervek elkészültével Ingrid iderepült, és bátran mondhatom, hogy a szimpátia és összhang az első perctől kialakult közöttünk. Élveztem, hogy olyan megrendelővel dolgozhatok a tervezés előkészületi munkáin, akinek pontosan olyan örömet okoz ez a lázas készülődés, mint számomra. Kérdésemre, hogy milyen stílust szeretne majd az új otthonában látni, azt felelte: „pontosan olyat és annyira színeset, mintha csak átköltöttem az amerikai otthonát Magyarországra...”

A tervezett és kialakított arculatot máig sem tudom bekatégorizálni, a „Beach house” stílushoz egészen biztosan társul még egy kis „Palm Beach-i” rafinéria is. Mivel a fehér a kedvenc színem, így a ráhangolódás erre a színes világra számomra közel sem volt egyszerű feladat, ám az egész stílus annyira új volt és annyira elragadó, hogy szinte csak sodort magával. A „Palm Beach”-i rózsaszín találkozása a zölddel, a kevés rattan és arany, no meg a pálmafaminták összessége különleges hangulatot teremtett.

A tervek véglegesítését követően nyakunkba vettük az üzleteket, bemutatótermeket, és közösen kiválasztottuk az általam előválogatott és ajánlott termékeket, lámpatesteket, tapétákat, textileket. A komplett kivitelezés gyorsan és magas minőségben elkészült, pontosan átadásra és a megrendelőm legnagyobb elégedettségére. ♦

A nappali rövid, nem szem előtt lévő falára kerültek az egyedi gyártású beépített szekrények, amelyek egy munkaállomást is közrefognak. Az elegáns fehér bútor finom arany fogantyúival szinte észrevétlen marad.



A pálmafás tapéta által átölelt kicsi, de abszolút funkcionális, egyenes vonalú, fehér konyhában kapott helyet a kis reggelizőpult a hozzá választott áttetsző bárskéekkel.



Az egységes, kissé sötét halszálkamintás lamináltpadlót ellensúlyozzák a fehér bútorok, nem mellesleg kiválóan illeszkedik hozzá a zöld, fehér, rózsaszín enteriőr.



Designdock – a megfelelő hely elindulni akár egy hasonló, akár egy teljesen új felé, életre keltve egy ötletet, megvalósítva egy álmot. A munkáimból fakadó büszkeség sarkall a továbbfejlődésre, hogy mindig a legjobbat nyújtsam megrendelőimnek.

Fest Krisztina lakberendező

Munkaállomás töri meg az összefüggő gardróbot. Finom egyszerűségéhez és könnyedségéhez természetesen a Louis Ghost szék és Zaphire fali lámpa is nagyban hozzájárul.

Az unalmas teraszburkolat helyett erre a nagymintás lapra esett a választás. A rattan hintaszékeken időzve szinte eszünkbe sem jut, hogy egy panellakás teraszán ücsörgünk.

